



Dipartimento Medico di Prevenzione

AZIENDA SANITARIA PROVINCIALE

DATA 23/05/2018

Dipartimento Medico di Prevenzione

Via Aldo Licitra 11

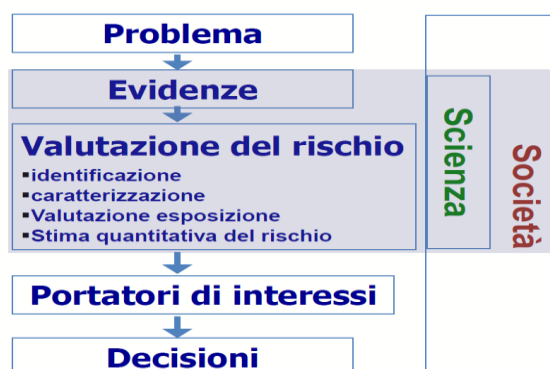
97100 - Ragusa

PROT. ___/___/Disp

Oggetto: **Relazione sul Corso di Formazione Regionale VIAS (Valutazione Integrata di Impatto Ambiente Salute)**

Il Piano Nazionale della Prevenzione “2014-2018” con il **Macro-Obiettivo 2.8-“Ridurre le esposizioni ambientali potenzialmente dannose per la salute”**, prevede un’azione dedicata allo sviluppo di modelli per la valutazione degli impatti sulla salute dei fattori inquinanti che possano contribuire alla gestione di problematiche sanitarie attribuibili a inquinamento ambientale. Negli ultimi anni l’epidemiologia italiana ha contribuito al miglioramento delle conoscenze nel campo della Valutazione Integrata di Impatto Ambiente Salute (**VIAS**) come strumento operativo di valutazione quantitativa degli impatti sulla salute dovuti a esposizioni ambientali.

IL CONTESTO CULTURALE IN VIA DI TRANSIZIONE APPROCCIO TRADIZIONALE: GAP TRA SCIENZA E DECISIONI



EpiAmbNet

Il corso formativo regionale, in oggetto, che s’inserisce nell’ambito del **progetto CCM** “Ambiente e Salute -PNP 2014-2018: rete nazionale di epidemiologia ambientale, valutazione d’impatto integrato sull’ambiente e salute, formazione e comunicazione (EpiAmbNet)” è un percorso di approfondimento finalizzato alla definizione di criteri metodologici per le valutazioni quantitative d’impatto (metodiche del risk assessment e health impact assessment).

1. **Analisi del rischio (Risk Assessment - RA)**, più vicino all’ambito di ricerca della tossicologia

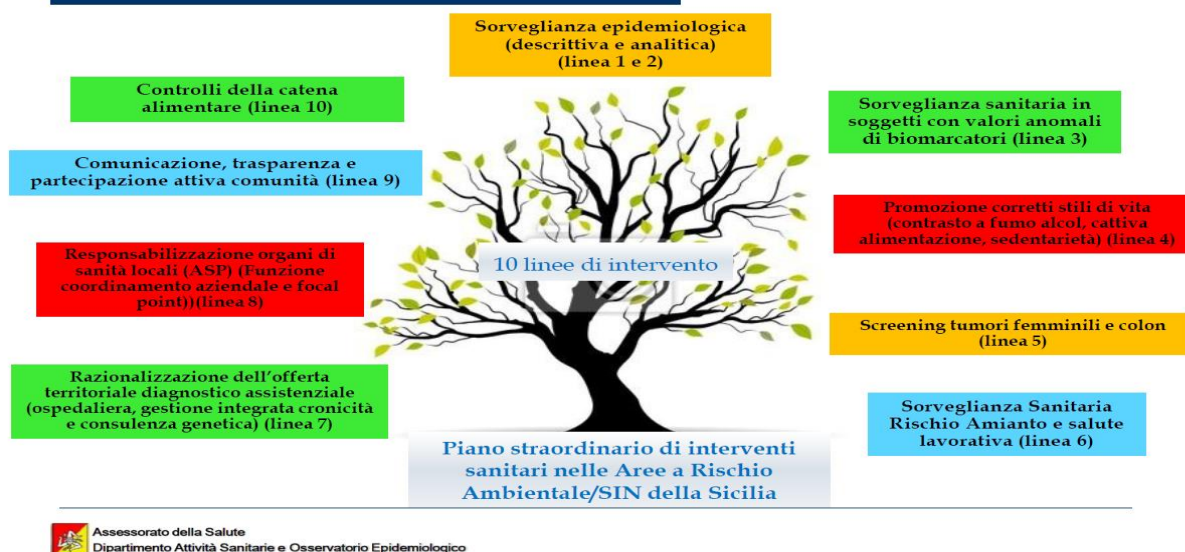
2. **Quantificazione del numero di casi attribuibili (Health Impact Assessment - HIA) di derivazione epidemiologica**

Inoltre c'è la necessità di rilevare che la Regione Sicilia con il **DASOE** (Servizio n° 9) dell'Assessorato della Salute riveste un ruolo di notevole rilevanza per i numerosi studi epidemiologici condotti nell'ambito dell'epidemiologia Ambientale (**Studio Sentieri**: Studio epidemiologico nazionale dei territori e degli insediamenti esposti a rischio da inquinamento - UN SISTEMA PERMANENTE DI SORVEGLIANZA EPIDEMIOLOGICA NEI SITI CONTAMINATI:).



E il **Programma SARA** che costituisce una delle prime esperienze su un complesso d'interventi sanitari organici su ambiente e salute).

Le linee di intervento



Il percorso formativo ha affrontato l'individuazione di casi studio da sviluppare su diversi fattori di rischio ambientali e in diverse aree geografiche al fine di testare gli strumenti operativi sviluppati e produrre **esempi di buona pratica**. Inoltre la valutazione degli impatti sulla salute su situazioni di accertata o potenziale criticità ambientale, deve essere supportata da un **percorso di comunicazione del rischio** che contribuisca a mettere in una relazione positiva i diversi stakeholder, per gestire gli impatti negativi che possono comparire e affrontare la preoccupazione pubblica.

Nella Unione Europea la comunicazione è:

- alla base di un piano D per la democrazia
- strumento di partecipazione
- cardine di accountability
- parte della governance (apertura ,partecipazione, efficacia, responsabilità, coerenza)

Gli obiettivi raggiunti sono stati:

1. Aver acquisito degli strumenti e metodi per la comprensione di una Valutazione Integrata di Impatto Ambiente Salute –VIAS
2. Aver acquisito degli strumenti e metodi per la realizzazione di una Valutazione Integrata di Impatto Ambiente Salute –VIAS
3. Aver sviluppato le competenze nella gestione operativa dei processi di comunicazione nel campo della VIAS
4. Aver acquisito metodi e tecniche di gestione della comunicazione in occasione di eventi potenzialmente rischiosi per la salute

Il Dirigente Medico del Servizio
Dott. Gaetano Migliorino